



**H.K. PRODUKCYJNY
OŚRODEK MASZYNOWY Sp. z o.o.**

system narzędziowy



**JESTEŚMY
PRODUCENTEM**
We are manufacturer

**SYSTEMY
DO PRZECHOWYWANIA
I TRANSPORTU NARZĘDZI**

**Tool storage
and transport systems**

**PROFESJONALNE
STOŁY WARSZTATOWE**

**Professional
workshop benches**

WÓZKI WARSZTATOWE

Workshop trolleys

**SZAFY METALOWE
– BIUROWE, BHP**

**Metal cabinets
– office, industrial safety**

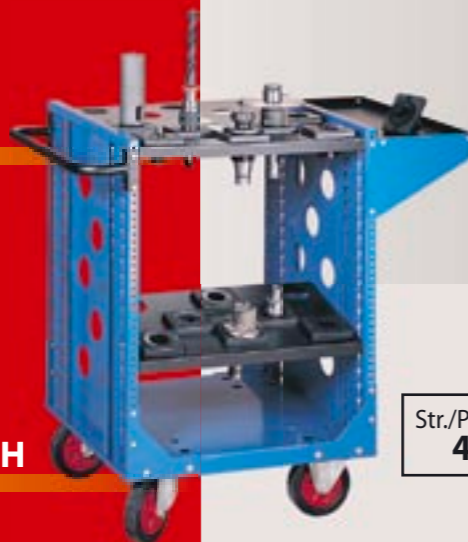
**PROJEKTUJEMY
WYPOSAŻENIE
HAL PRODUKCYJNYCH
I WARSZTATÓW USŁUGOWYCH**

**We design equipment
for production plants
and workshops**

Str./Page
5



Str./Page
5-9



Str./Page
4



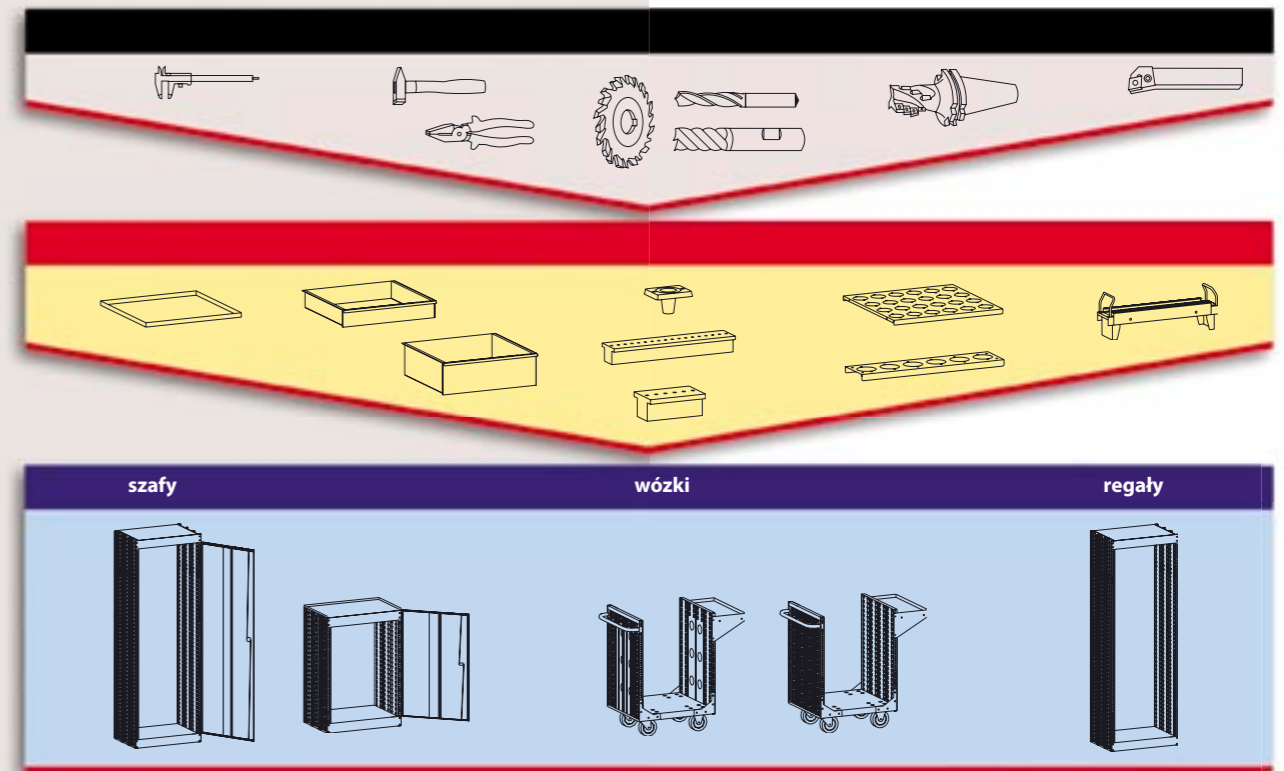
Str./Page
18-19



Str./Page
10-13



Str./Page
14-17



**System
do przechowywania
i transportu
narzędzi**

Prezentujemy Państwu system, który został zaprojektowany z myślą o bezpiecznym, wygodnym i ergonomicznym przechowywaniu, transporcie i użytkowaniu narzędzi: skrawających, pomiarowych, ręcznych i pomocy warsztatowych. Uniwersalny charakter systemu umożliwia budowę wyposażenia zarówno pojedynczych obrabiarek skrawających, jak też wydziałów obrabiarek CNC.

Sprawdzonym zastosowaniem systemu narzędziowego są wypożyczalnie, rozdzielnie i magazyny narzędzi.

Zasadniczą funkcją systemu jest zabezpieczenie narzędzia podczas jego obiegu w całym procesie eksploatacji. Ideą systemu jest uniwersalność i wzajemna wymiennalność elementów wyposażenia oraz dowolny, dostosowany do potrzeb użytkownika sposób doboru wyposażenia.

Podstawowymi elementami systemu są: szafy, regały i wózki narzędziowe. Elementy wyposażenia to szuflady, koszyki narzędziowe, półki, półko-magazynki, wkładki narzędziowe oraz elementy mocujące.

**Cutting tools
storage
and transport
system**



We would like to present a system that was designed for safe and convenient storage and transport of tools: machining, manual and measuring. This system is universal and the user can build the outfit for both the machining station and for the whole machine department.

This system was checked by using in tool distribution rooms and storehouses. The function of the system is to protect the tool during his exploitation.

All system is based on full convertibility of equipment. The basic elements of this system are: cabinets, shelving and tool trolleys. The equipment: drawers, tool baskets, shelves, shelving frames, inserts and fasteners.

Wózek jest podstawowym elementem systemu narzędziowego. Ma on zastosowanie jako przewoźny magazyn narzędzi przy obrabiarkach skrawających oraz centrach CNC. W znakomity sposób pomaga prawidłowo organizować przepływ narzędzi na drodze: wypożyczalnia (rozdzielnia narzędzi) – ostrzalnia – stanowisko pracy. Wszystkie narzędzia są bezpiecznie transportowane w specjalnych wkładkach lub ułożone na półkach i szufladach. Wózek można dowolnie wyposażać w koszyki narzędziowe, półki, półko-magazynki i szuflady. Standardowo wózek wyposażony jest w półkę boczną N 20. Półka ta wyłożona gumą ryflowaną stanowi dodatkowy blat odkładany do centrów numerycznych oraz konwencjonalnych obrabiarek skrawających. Wózek wykonany jest z profilowanych blach stalowych i kształtowników. Wyposażony jest w zestaw kółek jezdnych z blokadą ruchu oraz uchwyt do transportu wózka.

- WN 1** – podstawowa, uniwersalna wersja wózka
- WN 2** – uproszczona wersja wózka WN 1 z perforacją na zewnętrznych panelach
- WN 3** – węższa wersja wózka WN 1
- WN 4** – wózek wykonany z profili stalowych
- WN 10** – wózek z szafką z boku na inne narzędzia, szafka zamykana na zamek

Nośność wózków – 500 kg
Nośność wózka – 300 kg

We wszystkich wózkach można zamontować blat drewniany WN 19. Wózek spełnia wówczas funkcję ruchomego stołu warsztatowego.



WN3



Trolley

Trolley – it is the basic element of tools storage system. It is a mobile tool store for machine tool and numerically controlled machine.

It is an excellent means for proper organisation of the tool flow from tool room (tool distribution room) – grinding room – work posts, as well as for safe tool transport in storehouses – in special inserts or on shelves and in drawers.

A standard trolley has a lateral shelf N 20, which is an additional convertible table top lined with rough rubber, and has openings for tool fitting attachment.

A trolley has 1 pair of one-directional wheels and 1 pair of torsional wheels with a brake, and a handle for pulling.

- WN 1** – standard version
- WN 2** – simplification version
- WN 3** – a smaller one version of trolley WN 1
- WN 4** – the trolley is made with steel profiles
- WN 10** – trolley with a locked cabinet

Load capacity – up to 500 kg
Load capacity – up to 300 kg

Both the trolleys can be equipped with a wooden table top WN 19, which covers them into mobile work-benches.



WN1



WN2



WN4



WN10

Szafy i regały to stacjonarne elementy systemu narzędziowego. Mogą być zlokalizowane zarówno przy obrabiarkach, jak też w rozdzielniach, wypożyczalniach i magazynach narzędzi. Rozwiązania techniczne systemu pozwalają umieszczać w nich elementy wyposażenia w zależności od indywidualnych potrzeb użytkownika. Szafy posiadają drzwi jedno- lub dwuskrzydłowe zamykane na zamek typu RONIS z ryglowaniem góry i dołu szafy.

W pomieszczeniach zapylnych istnieje możliwość dodatkowego wyposażenia szaf w panele zasłaniające perforację ścian. Standardowo szafy i regały produkowane są w trzech wersjach wysokości: 2000 mm, 1000 mm i 800 mm, oraz dwóch wersjach głębokości: 450 mm i 600 mm. Szafy i regały o wysokości 800 mm i 1000 mm posiadają na wieńcu górnym półkę wyłożoną gumą ryflowaną, co zwiększa ich funkcjonalność.

Tool cabinets SNJ and shelving RN

Cabinets and shelving are part of the tool storage system.

They can be located both near the machine tool and in division rooms, tool rooms and tool storages.

Here, lateral walls are constructed with the same perforated elements as trolleys, which allows for storing all the system elements, and cabinets feature the same width as trolleys.

Cabinets are equipped with one-leaf door with a locker (type RONIS) locking both at the top and bottom of the door. An additional advantage of cabinets is a possibility of covering their lateral walls with slipped – in panels to protect cabinets' interior from dust.

Cabinets and shelving pieces are provided in two depth versions: 450 mms and 600 mms, and in three height versions: 0,8 m, 1 m and 2 ms.

One metre and 0,8 m tall cabinets and shelving pieces have a shelf lined with rough rubber to be positioned at the top of the cabinet, which allows for storing smaller parts.

SNJ 1/2000/450



SNJ 2000/450



RN 2000/600



RS

Regał szufladowy RS – wykonany z blachy stalowej malowanej farbami proszkowymi. Ilość i wymiary szuflad wykonywane na zamówienia klienta. Szuflady zamocowano na prowadnicach kulowo- teleskopowych z możliwością obciążenia każdej z szuflad do 45 kg. Regał przeznaczony jest do wypożyczalni, rozdzielni i magazynów narzędzi.

Bookcase with the drawers RS

– it is made of steel sheet painted with the powder paint. The quantity and dimension of the drawers is made for individual order. The drawers are assembled on sphere and telescope guides with the load capacity up to 45 kg. The bookcase is recommended for: tool rooms, switching stations, tool warehouses.



Regał RN1

przeznaczony szczególnie do długich narzędzi (np. wiertła), konstrukcja regału i sposób mocowania pozwala na ergonomiczne przechowywanie takich narzędzi. Wymiary regału: wysokość: 1800 mm, szerokość: 1300 mm, głębokość: 500 mm

Shelving RN1

Can be used especially to long tools (drills) the shelving structure and the fixing of the tool baskets allows for useful storage of tools. Dimensions: Height: 1800 mms, Width: 1300 mms, Depth: 500 mms



RN1

Regał RN2

Mały regał – stojak – można wykorzystać do ustawiania na stanowisku pracy (na stole lub szafce) z przytwierdzeniem za pomocą śrub. Przystosowany do zawieszania koszyków narzędziowych W 1. Wymiary regału: wysokość: 704 mm, szerokość: 665 mm, podstawa: 665 x 300 mm

Shelving RN2

Small shelving – stand – can be located near the work-stand (on the table or on the cabinet) fixed with screws. It can be used with tool baskets W 1. Dimensions: Height: 704 mms, Width: 665 mms, The base: 665 x 300 mms



RN2

Wkładki narzędziowe

Narzędzia przechowywane są w specjalnych wkładkach – uchwytach z tworzywa sztucznego, które chronią narzędzia przed uszkodzeniem.

Wymiary dostarczanych wkładek:

ISO 30, ISO 40, ø 45 (1 3/4"), ISO 50,
ø 40 (1 1/2", ISO 35), ø 50 (2"),
Morse'a 4, Morse'a 5.

Inserts

Tools are kept in special inserts and handles made of durable plastic that perfectly protect conic surfaces of cutting tools from damage; since inserts are available in many sizes you can use proper sizes without difficulty.

Available sizes of inserts:

cone ISO 30, ISO 40, ø 45 (1 3/4") and ISO 50 in accordance with DIN 280,
cylinder ø 40 (1 1/2" ISO 35) and ø 50 (2"), Morse cone 4 and 5.



Wkładki drewniane W21

Uzupełnieniem oferty są wkładki drewniane, przeznaczone są do indywidualnego dostosowania ich przez użytkownika do własnych potrzeb. Rozszerza to zastosowanie systemu do drobnych narzędzi (wiertła, gwintowniki itp.)

Wooden inserts W21

The offer is complemented with wooden inserts (4 types) to be mounted in tool baskets W 1, available without opening for tools, to be adjusted individually by users, which extends the scope of use for other tools, e.g. drill bits.

Koszyk narzędziowy W1

Przeznaczony jest do mocowania wkładek narzędziowych (do 6 sztuk) i wkładek drewnianych. Wkładki zabezpieczone są w koszyku poprzez mocowanie indywidualne wkrętami oraz listwami bocznymi dociskany dwoma wkrętami. Koszyki narzędziowe mogą być montowane w wózkach, szafach i regałach na specjalnych zaczepach. Konstrukcja zaczepów pozwala na ustawienie koszyka w trzech pozycjach: poziomo i pod kątem 150 i 300.

Koszyk jest wyposażony w dwa uchwyty do łatwego jego przenoszenia.

Ze względu na stabilną konstrukcję może być zastosowany jako samodzielny stojak na narzędzia.

Tool basket W1 can hold up to 6 inserts or wooden inserts to be positioned in a basket as required. Inserts are kept in place with screws and auxiliary slats. A basket can be mounted in the following elements of the system: trolleys WN 1 and WN 2, WN 3, WN 10, W cabinets SNJ and shelving RN, with special catches and wall perforation system, which allows for horizontal mounting, and at the angle of 150 and 300. Additionally, a basket is equipped with 2 handles for easily carrying it around. Because of the stable construction it can be used as a separate stand.



W1



W21



W1



WN18

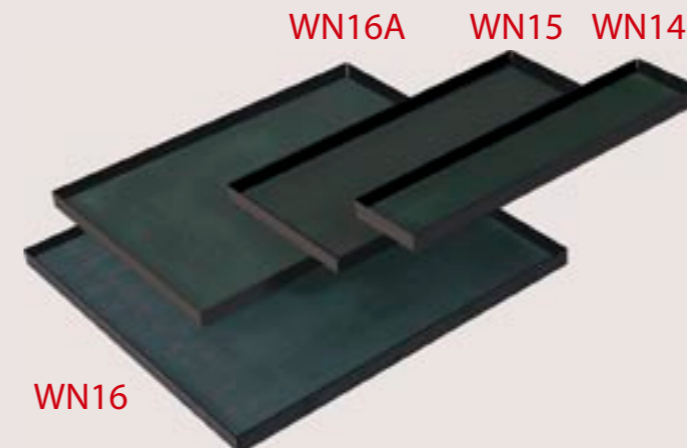
WN17



N21



N22



WN16

WN16A

WN15

WN14

Półko-magazynki WN17, WN18, N21, N22, N33 i N34

Są to elementy wyposażenia przeznaczone do mocowania w wózkach, szafach lub regałach.

Posiadają otwory do umieszczenia i mocowania wkładek narzędziowych z tworzywa sztucznego.

N21, N22 do wózków WN1, WN2, WN10

N33, N34 do wózka WN3

N21, N22 do szaf i regałów o szerokości 600 mm

N33, N34 do szaf i regałów o szerokości 450 mm

Shelving frames WN17, WN18, N21, N22, N33 and N34

are equipped with openings and used for holding tool inserts to be mounted in trolleys, cabinets and shelving.

N21, N22 for trolleys WN1, WN2, WN10

N33, N34 for trolley WN3

N21, N22 for cabinets and shelving – width 600 mm

N33, N34 for cabinets and shelving – width 450 mm



Półki WN14, 15, 16A i 16

Półki są wykonane z blachy stalowej, malowane farbą proszkową.

Wyłożone są gumą ryflowaną i mocowane na specjalnych wieszakach.

Wykonywane są w różnych rozmiarach.

Półki można zamontować w szafach, regałach i wózkach.

Shelves WN14, 15, 16A and 16

Shelves are made of steel sheet painted with powder paint, and are mounted with special pegs; they are lined with rough rubber and can be mounted in cabinet, shelving pieces and in trolleys.

They can be fixed in cabinets SNJ, shelving RN and trolleys.



Szuflady S450 i S600

Szuflady są jednym z wymiennych elementów systemu narzędziowego. Można je zamontować w szafach, regałach lub wózkach. Wykonane są z prowadnicami rolkowymi – nośność 10 kg lub kulkowymi – nośność 45 kg.

Głębokość szuflad 60 mm, 100 mm lub 200 mm.

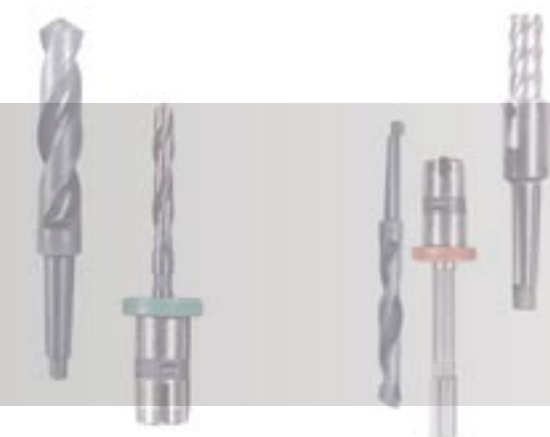
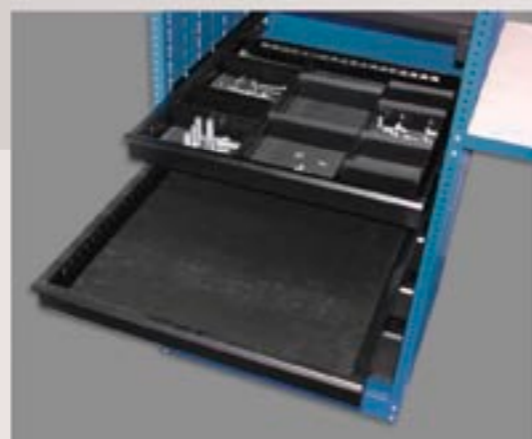
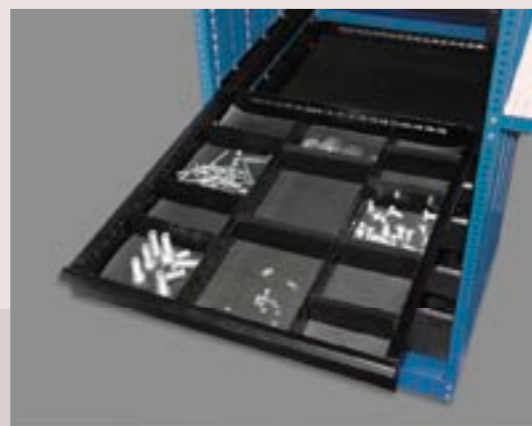
Szuflady S 450 przeznaczone są do szaf i regałów o głębokości 450 mm, a szuflady S 600 do szaf i regałów o głębokości 600 mm. Można je również zastosować do wózków. Dno szuflad wyłożone jest gumą ryflowaną. Wnętrze szuflad może być podzielone przegrodami wzdłużnymi i poprzecznymi co 25 mm. Szuflady na prowadnicach kulkowych wysuwają się na 100% swej długości.

Drawers S450 and S600

Drawers can be mounted in all the elements of the tool system. They are especially useful in cabinets, shelving pieces and trolleys, where they make it convenient to access tools; they are lined with rough rubber and mounted on roller or sphere guides. Their load capacity depends on employed guides: in roller guides it is 10 kg, in sphere guides – 45 kg.

Drawers are offered with 3 various depths: 60 mm, 100 mm and 200 mm.

Inner space of drawers can be divided by special partition walls – division 25 mms. The drawers with sphere guides can be completely push forward (100%).



Półki na narzędzia N31 i N32

Półki są przeznaczone przechowywania narzędzi i mocowania w dużych szafach warsztatowych (S01N) oferowanych przez naszą firmę. Każda półka posiada 27 otworów do mocowania wkładek narzędziowych. W półce N32 narzędzia mocowane są pod kątem, co ułatwia dostęp do nich i ich wyjęcie.

Wymiary półek: 370 mm x 940 mm

Shelves N31 and N32

These shelves are destined to montage them in workshop cabinets – type S01N (they are produced by our firm). Each shelf have got 27 holes to hold plastic inserts. The surface of N22 is located at angle – easy to take tools.

Dimensions: 370 mms x 940 mms.

N32

N31

Wszystkie elementy nośne systemu wykonane są z profilowanych blach stalowych, malowanych farbami proszkowymi. Standardowo elementy systemu dostarczane są w stanie zdemontowanym w opakowaniach kartonowych. Proponujemy następującą standardową kolorystykę wykonania:

RAL 5017 – niebieski

RAL 6021 – jasnozielony

RAL 3020 – czerwony

Elementy wyposażenia: koszyki, półki, półko-magazynki i szuflady: RAL 9005 – czarny. Oferujemy wykonanie specjalnych zamówień systemu (przeznaczenie, wymiary, kolorystyka), oraz prowadzimy doradztwo w profesjonalnym wyposażeniu stanowisk pracy.

Dokładny opis i dane techniczne wszystkich elementów systemu znajduje się w cenniku firmowym.

All elements of the system are made with sheet and painted with power paint, which ensures durable and aesthetic surface; they are supplied for individual assembly with a set of fasteners in carton packing. Offered RAL system colours are the following:

RAL 5017 – blue

RAL 6021 – light green

RAL 3020 – red.

Baskets, shelves, shelving frames and drawers – RAL 9005 – black. With extensive orders (furnishings for large workshop or department) we provide systems in any colours, we also professionally consult fitting the work-places. We realize special orders according customer's needs (destination, dimensions, colours).

Detailed description and technical dates to be found in our products' catalogue.

Przykładowa kompozycja wyrobów systemu narzędziowego
Example composition of the tool storage system



WW-P



WW-B + Z43 + PNW



Wózki warsztatowe – WW Workshop Trolleys

Konstrukcja wózka wykonana z profili zamkniętych z blatem drewnianym (WW-B) lub z blachy stalowej pokrytej gumą ryflowaną (WW-P). Wózek może składać się z szafki z półką (PNW), szafkami szufladowymi (Z44) lub z drzwiczkami (Z43) lub dowolną konfiguracją zaproponowaną przez klienta. Możliwa jest również konstrukcja wózka z dwoma półkami pokrytymi gumą co jest pomocne przy przewożeniu większych narzędzi lub części.

The construction of the trolley is made with closed profiles, with the wooden table top (WW-B) or with the steel sheet tablet top covered with grooved rubber (WW-P). The trolley might be equipped with cabinet with the shelf (PNW), cabinet with the drawers (Z44) or with the doors (Z43) or any other configuration suggested by our customers. There is also the possibility to design the trolley with two shelves covered with grooved rubber helpful for carrying bigger tools or mechanical parts.

Dopuszczalne obciążenie wózka do 250 kg.
Load capacity of the trolley up to 250 kg.

Wymiary wózka Trolley dimensions:	Wymiary szafek Cabinet dimensions:
Wysokość / Height – 787 mm	Wysokość / Height – 500 mm
Szerokość / Width – 1 230 mm	Szerokość / Width – 500 mm
Głębokość / Depth – 500 mm	Głębokość / Depth – 500 mm



WW-P + Z44 + Z43

Wózki warsztatowe – WW Workshop Trolleys

System wózków warsztatowych przeznaczony jest do profesjonalnego wyposażenia warsztatów, serwisów samochodowych jak również stanowisk pracy w zakładach produkcyjnych.

Konstrukcja wózka wykonana jest z profili zamkniętych osadzonych na kółkach – 2 stałe oraz 2 obrotowe z hamulcem oraz wyposażona w blat ze sklejki drewnianej (WW-B) o grubości 30 mm i wymiarach 1 200 x 600 mm. Pod blatem znajdują się szafki szufladowe (Z44) i z drzwiczkami (Z43). Możliwa jest również indywidualna konfiguracja wózka. Szuflady osadzone są na prowadnicach kulkowo-teleskopowych o dopuszczalnym obciążeniu 45 kg i możliwością całkowitego ich wysunięcia. Dopuszczalne obciążenie wózka do 250 kg. Szuflady zamykane jednym zamkiem centralnym.

The workshop trolley system is recommended for professional equipment of workshops, automotive industry workshops and any other manufacturing or fixing working places. The construction of the trolley is made with closed iron profiles assembled on 2 stable and 2 rotational wheels with the brake and equipped with wooden table top with the thickness 30 mm and dimension 1 200 x 600 mm. Under the table top there is a cabinet with the drawers (Z44) or with the door (Z43). There is a possibility to order any other configuration of the trolley. The drawers are assembled on telescope and sphere guides with the load capacity up to 45 kg and possibility to push forward in 100 %. Load capacity of the trolley is 250 kg. The drawers are locked by one central lock.

Wymiary wózka Trolley dimensions:	Wymiary szafek Cabinet dimensions:
Wysokość / Height – 787 mm	Wysokość / Height – 500 mm
Szerokość / Width – 1 230 mm	Szerokość / Width – 500 mm
Głębokość / Depth – 500 mm	Głębokość / Depth – 500 mm



WW-B + Z44 + Z43

WW-B + Z44 + Z43



WW-B + Z44 + Z44



WN6



Wózek narzędziowy **WN6** wykonany z blachy 2.5 mm. Rama spawana w całości przykręcana do podstawy. Wózek przystosowany do transportu wózkiem widłowym. Maksymalne obciążenie wózka do 1 tony.

Waga wózka 70 kg

*Tool trolley **WN6** is made with steel sheet 2.5 mm. The frame is welded and fasten to the base of the trolley. Tool trolley is adapted to transport it with fork lift. Load capacity of the trolley 1000 kg.*

Trolley weight 70 kg

Wymiary wózka – WN6	
Dimensions:	
Wysokość / Height	– 850 mm
Szerokość ramy / Width of the frame	– 1 000 mm
Szerokość z półkami / Width with the shelves	– 700 mm

Wózek warsztatowy WSz2 – wózek wykonany z blachy stalowej malowanej proszkowo. Wózek posiada półkę górną wyłożoną gumą ryflowaną oraz 7 szuflad osadzonych na prowadnicach teleskopowo kulowych. Maksymalne obciążenie każdej z szuflad 45 kg. Szuflady zamykane zamkiem centralnym. Wózek służy jako wyposażenie zarówno warsztatów samochodowych jak również zakładów produkcyjnych.

*Workshop trolley **WSz2** – the trolley is made with steel sheet covered with powder paint. The trolley is equipped with top shelf lined with grooved rubber and 7 drawers fixed on telescope and sphere guides. Each drawer load capacity is 45 kg. Drawers are locked with one central lock. Trolley is destined for workshops and production plants.*

WSz2



Wózek warsztatowo-narzędziowy **WWNZ44** – wózek wykonany z profili stalowych oraz blachy stalowej całość malowana proszkowo. Posiada górną półkę z podziałem – pierwsza część półki pokryta jest gumą ryflowaną natomiast druga posiada 15 otworów z możliwością zamocowania wkładek narzędziowych. Wózek posiada 2 konfiguracje szafek. Szafka **Z44** – posiada 3 szuflady zamykane zamkiem centralnym. Szuflady osadzone na prowadnicach teleskopowo kulowych. Maksymalne obciążenie każdej z szuflad 45 kg. Szafka **Z43** – szafka zamykana na zamek, wewnątrz posiada dodatkowo półkę dzielącą. Szafki wykonane z blachy stalowej malowanej farbami proszkowymi. Wózek znakomicie nadaje się jako wyposażenie zakładów produkcyjnych. Bezpieczny transport i możliwość przechowywania narzędzi różnego rodzaju w tym narzędzi skrawających czyni wózek optymalnym w zastosowaniu i dostosowaniu do różnych potrzeb użytkowników.

*Workshop-tool trolley **WWNZ44** – the trolley is made with steel profiles and steel sheet covered with powder paint. It has top shelf divided into two parts – first part is covered with grooved rubber the second has got 15 wholes with possibility to fix 15 tool inserts. The trolley has optional 2 cabinets. Cabinet **Z44** – 3 drawer cabinet fixed with telescope and sphere guides locked with one central lock. Load capacity of each drawer is 45 kg. Cabinet **Z43** – cabinet with one inside shelf. Cabinets are made with steel sheet covered with powder paint. The trolley is perfect equipment for production plants. Safety transport and storage wide range of tools also cutting tools makes the trolley optimal in usage and accommodate to different needs of the users.*

WWNZ44

Wkładki narzędziowe
tool inserts



Wózek warsztatowy WSz3 – wózek wykonany z blachy stalowej malowanej proszkowo. Posiada górną półkę pokrytą gumą ryflowaną, wyposażony jest w dwie szuflady osadzone na prowadnicach kulowo teleskopowych zamykanych zamkiem centralnym. Wózek posiada szafkę z półką zamykaną na zamek.

*Workshop trooley **WSz3** – the trooley is made with steel sheet covered with powder paint. It has top shelf covered with grooved rubber, it is equipped in two drawers fixed with telescope and sphere guides. The drawers are locked with one central lock. Additionally the trooley has one cabinet with a shelf.*

WSz3





STP

Wymiary szafek i bloku szuflad Dimensions – shelves and block of the drawers:	Wymiary stołu Dimensions of the bench:
Wysokość / Height – 500 mm Szerokość / Width – 500 mm Głębokość / Depth – 500 mm	Wysokość / Height – 850 mm Długość / Length – 1 600 mm Szerokość / Width – 800 mm



Wymiary stołu – STSz1 Dimension of the table:
Wysokość / Height – 800 mm Długość / Length – 1 600 mm Szerokość / Width – 600 mm



STSz1

Wysokość czół szuflad – WSz1 The height of the front of each drawer:
2 szt. / 2-parts – 150 mm 4 szt. / 4-parts – 100 mm



WSz1

Wymiary wózka – WSz1 Trolley dimensions:
Wysokość / Height – 915 mm Szerokość / Width – 487 mm Głębokość / Depth – 720 mm – (z uchwytem / with the handle)

Wymiary szafki – SSz1 Cabinet dimensions:
Wysokość / Height – 800 mm Szerokość / Width – 487 mm Głębokość / Depth – 600 mm

Stół warsztatowy – STP Workshop Benches – STP

Konstrukcja stołów wykonana jest ze stalowych profili zamkniętych 40 mm x 40 mm x 2 mm, daje to dużą wytrzymałość na obciążenia i trwałość eksploatacyjną. Szafki wykonane są z blachy stalowej, wszystkie elementy stalowe malowane są farbą proszkową.

Stół wyposażony jest w blat drewniany o wymiarach 800 mm x 1 600 mm i grubości 30 lub 40 mm. Na życzenie klienta blat może być pokryty gumą ryflowaną i zabezpieczony kątownikami z blachy stalowej.

Szafki zamykane są zamkiem cylindrycznym, wewnątrz szafki znajduje się 1 półka, wszystkie szuflady zamykane są również jednym zamkiem centralnym. Szuflady osadzone są na prowadnicach teleskopowych kulkowych, nośność szuflady 45 kg, wysokość czół szuflad 150 mm.

Construction of the benches is made with the closed iron profiles dimension (40 mm x 40 mm x 2 mm). It gives high resistance, persistence of usage and extra long life. All workshop benches are covered with the powder paint and equipped with wooden table top with 30 or 40 mm thickness, dimension (1 600 x 800 mm). We produce also wooden table tops with special fittings such as steel sheet angle and grooved rubber.

Cabinets and drawers are made with steel sheet. Cabinets are locked with cylindrical lock and the drawers by one central lock. The height of the front of each drawer is 150 mm. Drawers are fixed with telescope and sphere guides with load capacity up to 45 kg.

Stoły warsztatowe typ ST

System stołów warsztatowych przeznaczony jest zarówno do profesjonalnych, jak i przydomowych warsztatów. Stół wykonany jest z blachy stalowej malowanej farbami proszkowymi, wyposażony jest w blat drewniany ze sklejkę grubości 30 mm o wymiarach 600 mm x 1 200 mm. Szuflady na prowadnicach rolkowych, szafki i bloki szuflad zamykane są zamkami cylindrycznymi. Stoły posiadają regulację wysokości za pomocą ruchomych stopek – wysokość stołu może wynosić od 840 mm do 960 mm. Dzięki zunifikowanym elementom można dobrać najbardziej odpowiednią konfigurację stołu. Wszystkie elementy stołów ze względu na swoją wymiennność i blokową obudowę są bardzo łatwe w montażu.

Szczegółowy wykaz konfiguracji i dane techniczne stołów w cenniku wyrobów.

Wymiary stołu: – ST
Wysokość – 840 mm Długość – 1 200 mm Szerokość – 600 mm



ST011



ST037



Stół STSz1 – zmontowany na bazie jednej lub dwóch szafek szufladowych. Blat o wymiarach 1 500 mm x 600 mm.

Bench STSz – Workshop Bench

It is based on (STSz1) or two (STSz2) shelf-drawers SSz1. Wooden table top with dimension 1500 x 600 mm and thickness 30 mm.

Szafka SSz1 – stopki regulacyjne zamiast kółek

The cabinet SSz1 – technical data are same as in WSz1 trolley specification, instead of wheels we placed regulated legs.

Wózek WSz1 – wykonany jest z blachy stalowej malowanej farbami proszkowymi, posiada 6 szuflad, na prowadnicach kulkowych, obciążenie każdej szuflady do 45 kg. Jedna para kółek jest stała, druga skrętna z hamulcem, dopuszczalne obciążenie wózka – 250 kg. Szuflady zamykane jednym zamkiem centralnym.

Jedna z szuflad posiada przegrody dzielące wnętrze na mniejsze przestrzenie.

Trolley WSz1 – trolley with the drawers.

It is made of steel sheet painted with powder paint and equipped with wheels with diameter of 80 mm. One pair of wheels with the possibility to turn the trolley and second pair permanent. Load capacity of the trolley up to 250 kg. The trolley contains 6 separate drawers with sphere guides and load capacity of each drawer up to 45 kg. The first drawer situated at the top is divided into few parts which is useful for keeping separately small parts or tools. All are locked with one central lock.

Workshop Benches – ST

The system of workshop benches is designed for professional or home made workshops. The bench is made of steel sheet painted with powder paint. It is equipped with wooden table top made with 30 mm thickness plywood and dimension 1 200 mm x 600 mm. It is possible to regulate the bench by using movable legs. The height of the bench is 840 or 960 mm. Shelves and blocks of drawers are locked with cylindrical locks. Drawers with roll guide. All parts of the bench are interchangeable, easy to assemble and easy to select suitable configuration.

Offered RAL system colours are the following:

RAL 5017 – blue

RAL 6021 – light green

Detailed list of configuration and technical data of the benches inside the price list of the goods.

Dimensions of the bench – ST
Height – 840 mm Length – 1 200 mm Width – 600 mm

BT 10/3



Stół składany, wykonany z rurek stalowych blat ze sklejki liściastej, stelaż malowany farbami proszkowymi, brzegi wzmocnione stalowym kątownikiem.

Ciężar 23 kg.

Collapsible Bench – is made with steel pipes, table top is made with plywood, the frame is painted with powder paint and table top is reinforced by steel angels.

Weight 23 kg.

Wymiary stołu – BT 10/3	
Dimensions:	
Wysokość / Height	– 850 mm
Szerokość / Width	– 1 000 mm
Głębokość / Depth	– 700 mm

SSz2



Szafka SSz2 – Szafka wykonana z blachy stalowej malowanej farbami proszkowymi. Szafka posiada półkę górną pokrytą gumą ryflowaną, oraz dwie półki poprzeczne wewnątrz. Szafka zamykana na zamek. Może być również montowana w stołach **STSz 1, 2** oraz **3**.

Cabinet SSz2 – cabinet is made with steel sheet painted with powder paint. Cabinet has got top shelf covered with grooved rubber, and two aside shelves. Cabinet is lockable. Could be mounted in workshop benches **STSz 1, 2** or **3**.

STSZ3



Stół STSZ3 – stół warsztatowy z szafką zamykaną na zamek oraz dwiema szufladami. Szafka wykonana w całości z blachy stalowej malowanej farbami proszkowymi. Szuflady osadzone na prowadnicach teleskopowo- kulowych, maksymalne obciążenie każdej z szuflad do 45 kg. Stół z blatem ze sklejki liściastej o wymiarach 1 500 x 600 mm.

Bench STSZ3 – workshop bench with lockable cabinet and 2 drawers. The cabinet is made with steel sheet covered with powder paint. The drawers are fixed on telescope and sphere guides, load capacity of each drawer is 45 kg. Table top is made with plywood with dimension 1 500 x 600 mm

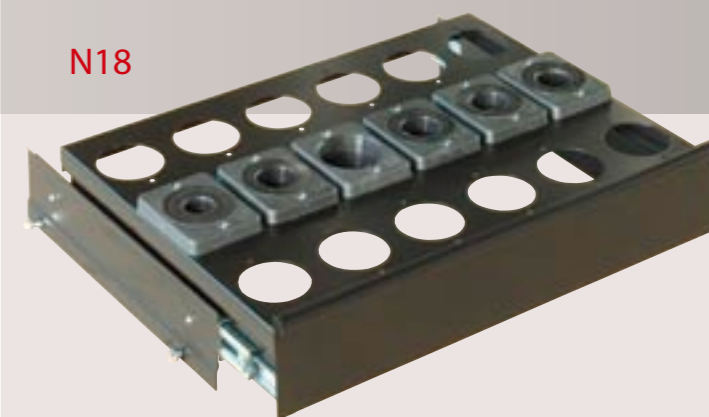
Półko-magazynek N18 w formie szuflady na prowadnicach kulowych wykonany z blachy stalowej malowanej proszkowo. Posiada 18 otworów na wkładki narzędziowe do szaf i wózków o głębokości 450 mm, lub 24 otwory do szaf i wózków o głębokości 600 mm.

N18 – Special drawer with possibility to place tool holders. We have 18 wholes drawer for cabinets and trolleys with depth 450 mm and 24 wholes drawer for cabinets and trolleys with 600 mm depth.

W2 – Uproszczona wersja koszyka narzędziowego. Koszyk wykonany z blachy stalowej malowanej proszkowo. Posiada 6 otworów na wkładki narzędziowe.

W2 – Simple version of tool trolley. The trolley is made with steel sheet covered with powder paint. It is possible to place 6 tool holders.

N18



W2




S01N

Wymiary szafy – S01N	
Dimensions:	
Wysokość / Height	– 1 950 mm
Szerokość / Width	– 960 mm
Głębokość / Depth	– 420 mm


S03

Wymiary szafy – S03	
Dimensions:	
Wysokość / Height	– 1 950 mm
Szerokość / Width	– 960 mm
Głębokość / Depth	– 420 mm

Szafy metalowe Metal cabinets

Szafa S01N – jest to wzmocniona wersja szafy S01, przeznaczona głównie do warsztatów, posiada 8 półek, obciążenie każdej półki do 90 kg, regulacja zawieszenia półek co 80 mm. Szafa zamykana jest na zamek typu RONIS z ryglowaniem w górze i w dole szafy. Dostarczana jest w stanie zdemontowanym z kompletem elementów łączących do samodzielnego montażu, w opakowaniu kartonowym.

Cabinet S01N – it is reinforced version of S01 cabinet, used mainly in workshops. It contains 8 shelves with the load capacity up to 90 kg and possibility to regulate in every 80 mm. The cabinet is locked with a lock (RONIS TYPE) locking both at the top and bottom of the door. The cabinet is supplied for individual assembly with a set of fasteners in carton packing.

Szafa wielofunkcyjna S03 – posiada 2 przedziały, jeden ubraniowy i drugi z 4 półkami z możliwością regulacji ich zawieszenia. Stanowi doskonałe wyposażenie warsztatu, może też być bardzo dobrym schowkiem na środki czystości i urządzenia czyszczące np. dla sprzątarek.

Multifunctional Cabinet S03 – it contains two parts. The first is the clothing part and the second contains 4 shelves with the possibility to regulate the height. It is perfect for workshops and for keeping detergents or cleaning equipment – might be used both for labours or cleaning staff

Szafy metalowe Metal cabinets

Szafa S01 – może być zastosowana zarówno jako szafa biurowa, jak i warsztatowa, wykonana całkowicie z blachy stalowej, malowanej farbami proszkowymi. Posiada 4 półki, możliwość regulacji zawieszenia półek co 28 mm, wyposażona jest w dwuskrzydłowe drzwi zamykane zamkiem typu RONIS z ryglowaniem u góry i u dołu. Szafa jest dostarczana w stanie zdemontowanym z kompletem śrub do samodzielnego montażu, w opakowaniu kartonowym.

Cabinet S01 – basic version. Can be used both in two variants: as a office cabinet or workshop cabinet. It is made of steel sheet covered with powder paint. The cabinet is equipped with four shelves and possibility to regulate it in every 28 mm, as well as in two-leaf door with the lock (RONIS TYPE) locking both at the top and bottom of the door. The cabinet is supplied for individual assembly with a set of fasteners in carton packing.

Szafa S01B – biurowa wersja szafy S01 – zgrzewana, nie wymaga dodatkowego montażu.

Cabinet S01B – office version of the cabinet S01 – welded and does not need additional assembly.

Szafa S01sk – ze skarbczykiem – typowa szafa S01 może być wyposażona dodatkowo w schowek – skarbczyk, montowany na stałe nad najwyższą położoną półką. Skarbczyk jest zamykany dodatkowym zamkiem, nadaje się doskonale do przechowywania ważniejszych dokumentów, czy drobiazgów.

Cabinet S01sk – with safe deposit box – a typical cabinet S01 additionally is equipped with the safe deposit box made at the top part of the cabinet. The safe deposit box is locked with additional lock. It is especially useful to keep documents or valuable goods.

Regał metalowy R03 – regał może znaleźć zastosowanie zarówno w biurze, jak i w warsztacie. Wykonany całkowicie z blachy stalowej, malowany farbami proszkowymi, wyposażony jest w 4 półki, których umieszczenie można regulować co 28 mm. Jest wygodnym uzupełnieniem szaf biurowych i warsztatowych.

Metal Bookcase R03 – can be used both in the office and in the workshop. It is made of steel sheet painted with powder paint. It is equipped in 4 shelves with possibility to regulate it in every 28 mm.

Szafa S01m – doskonale uzupełnia wyposażenie biura lub warsztatu. Wykonana z blachy stalowej malowanej farbami proszkowymi, zamykana jest zamkiem typu RONIS z ryglowaniem u dołu i u góry drzwi. Wygodna wysokość szafy (1 m) pozwala na wykorzystanie dodatkowo góry szafy jako półki. Wewnątrz szafy znajdują się 2 półki, których wysokość zawieszenia można regulować co 28 mm.

Cabinet S01m – it is a perfect supplement of the office or workshop equipment. It is made of steel sheet painted with powder paint, and locked with a lock (RONIS TYPE) locking both at the top and bottom of the door. Comfortable height of the cabinet – 1 m, let to use additionally top of the cabinet as a shelf. The cabinet is equipped in two shelves which might be regulated in every 28 mm.

Szafka kartotekowa K01 – jednoszufladowa szafka wykonana z blachy stalowej malowana farbami proszkowymi, bardzo wygodna do zastosowania w biurze. Szuflada zamocowana jest na prowadnicach teleskopowych kulkowych – 100 % wysuwu szuflady – zamykana zamkiem cylindrycznym na klucz.

Filing Lockers K01, K02 – used especially to keep (A4 format) files. These cabinets are made of steel sheet painted with powder paint. Drawers are fixed with telescope and sphere guides that can be completely push forward in 100 %. The drawers are locked with one cylindrical lock.


S01

Wymiary szafy – S01	
Dimensions:	
Wysokość / Height	– 1 950 mm
Szerokość / Width	– 960 mm
Głębokość / Depth	– 420 mm


S01sk

Wymiary szafy – S01sk	
Dimensions:	
Wysokość / Height	– 1 950 mm
Szerokość / Width	– 960 mm
Głębokość / Depth	– 420 mm


R03

Wymiary szafy – R03	
Dimensions:	
Wysokość / Height	– 1 950 mm
Szerokość / Width	– 960 mm
Głębokość / Depth	– 420 mm


SU800A

Wymiary szafy – SU800A	
Dimensions:	
Wysokość / Height	– 1 720 mm
Szerokość / Width	– 800 mm
	lub / or 680 mm
Głębokość / Depth	– 490 mm


SUS4

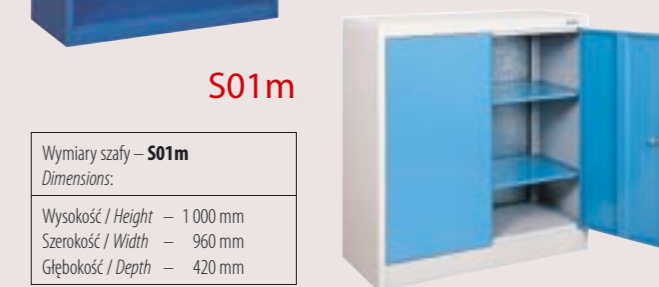
Wymiary szafy – SUS-4	
Dimensions:	
Wysokość / Height	– 1 800 mm
Szerokość / Width	– 600 mm
Głębokość / Depth	– 500 mm

Szafy ubraniowe SU800A i SU680A – spełniają normy bhp, wykonane są z blachy stalowej, malowane farbami proszkowymi, posiadają 2 oddzielne szafki zamykane na zamki cylindryczne, w szafie SU800A każda szafka jest dodatkowo podzielona na dwie części: na odzież wierzchnią i roboczą. Wewnątrz znajdują się wieszaki na ubrania i półka. Drzwi szafek mają otwory wentylacyjne.

Clothing Cabinets SU800A and SU680A – These cabinets comply with industrial safety regulations and are made of steel sheet painted with powder paint. They contain 2 separate parts locked with the cylindrical lock. In the cabinet SU800A every shelf is divided on two parts for private and working clothes. Inside it is equipped in hangers and the shelf. The doors contain air vent holes.

Szafa SUS-4 – szafa szkolna, podzielona jest na 4 oddzielne schowki zamykane na zamki cylindryczne, wewnątrz schowków wieszaki i półka, w drzwiach wykonano otwory wentylacyjne.

Cabinet SUS-4 – School Cabinet – It is divided on 4 separate parts locked with cylindrical lock. Each part is equipped with hangers and the shelf. The door contains air vent holes.


S01m

Wymiary szafy – S01m	
Dimensions:	
Wysokość / Height	– 1 000 mm
Szerokość / Width	– 960 mm
Głębokość / Depth	– 420 mm


K02

K01

Wymiary szafki – K01	Wymiary szafki – K02
Dimensions: of the locker	Dimensions: of the locker
Wysokość / Height	– 310 mm
Szerokość / Width	– 525 mm
Głębokość / Depth	– 600 mm
Wysokość / Height	– 540 mm
Szerokość / Width	– 525 mm
Głębokość / Depth	– 600 mm



H.K. Produkcyjny Ośrodek Maszynowy Spółka z o.o.

16-400 Suwałki, ul. 23 Października 31
Tel: (+48 87) 566 32 61..2 Fax: (+48 87) 566 29 82
e-mail: biuro.hkpom@su.home.pl

Zakład Produkcyjny

Tel: (+48 87) 562 13 75 *Biuro Marketingu*
Tel./Fax: (+48 87) 563 60 18
e-mail: marketing@hkpom.suwalki.pl
www.hkpom.suwalki.pl

H.K. Produkcyjny Ośrodek Maszynowy Ltd.

16-400 Suwałki, 31, 23 Października Str.
Phone: (+48 87) 566 32 61..2 Fax: (+48 87) 566 29 82
e-mail: biuro.hkpom@su.home.pl

Workshop

Phone: (+48 87) 562 13 75 *Marketing Office*
Phone/Fax: (+48 87) 563 60 18
e-mail: marketing@hkpom.suwalki.pl
www.hkpom.suwalki.pl